

## NİHAVEND ŞARKI

Usûlü : DÜYEK ( Bastığın her adımda bir hâtıra kaldı bana bu yerlerde )

Söz ve Müzik :  
SÂLİH SUPIH SONER

( ♪ - 132 )



Bas tı ğın her-a dım da bir hâ tı ra\_\_\_\_\_ kal dı ba na



(SAZ\_\_\_\_\_)



bu yer- ler\_\_\_\_\_ de (SAZ\_\_\_\_\_)



\_\_\_\_\_ ) O gü zel\_\_\_\_\_ ge ce- ler meh tap



şar- kı- lar bül bül ses le ri ner\_\_\_\_\_ de (SAZ\_\_\_\_\_)



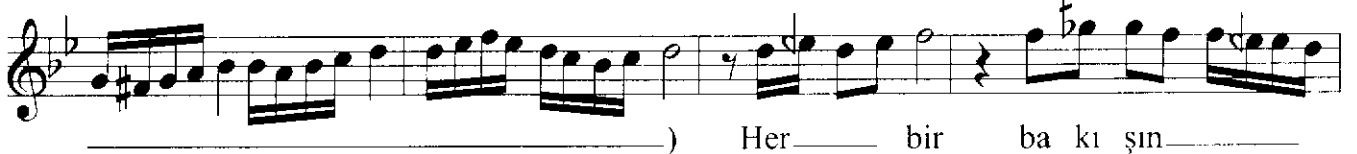
\_\_\_\_\_ ) O gü zel



ge ce ler meh tap şar- kı lar bül bül ses le ri



ner\_\_\_\_\_ de (SAZ\_\_\_\_\_)



\_\_\_\_\_ ) Her- bir ba kı şın\_\_\_\_\_



\_\_\_\_\_ de vâ- o lur\_\_\_\_\_ du- gön lüm de ki

./...

# NİHAVEND ŞARKI

( 2. Sahife )

SÂLİH SUPHİ SONER

bu gizli derde ah

gizli derde (SAZ

) Han gi di yar lar da

han gi ba har lar da han gi yaz lar da

han gi mev sim ler de sin

ner de sin ner de sin ner de sin

Sev gi lim söy le ner de sin

(Son)

(SAZ)

E.B.

Bastığın her adımda bir hâtıra kaldı bana bu yerlerde  
O güzel geceler, mehtap, şarkılar, bülbül sesleri nerde  
Her bir bakışın devâ olurdu, gönlümdeki bu gizli derde  
Hangi diyarlarda, hangi baharlarda, hangi yazlarda  
Hangi mevsimlerdesin, nerdesin, nerdesin, nerdesin  
Sevgilim söyle nerdesin ...

( Sâlih Suphi SONER )